



Nuestras
raíces
están en la
Minería

3M comenzó sus actividades en 1902 en el estado de Minnesota, Estados Unidos, con el nombre Minnestota Mining and Manufacturing. De la producción de un simple producto abrasivo, hoy 3M cuenta con más de 80.000 productos, con operaciones en más de 60 países.

La cultura de innovación de 3M hizo que la empresa celebrara su centenario de fundación. La historia de la empresa, su crecimiento y éxito son hechos especiales que comprueban que la diversidad de 3M, su estabilidad financiera y ética inflexible sitúan a la empresa en una posición destacada en el mundo de los negocios.

3M posee tecnologías para el desarrollo de diversos productos y soluciones, lo que nos permite actuar en diferentes mercados, incluso en Minería, Metalurgia, Cemento y Fundición. Estas tecnologías son desarrolladas por nuestros profesionales en diversos países, como Australia, Canadá, Estados Unidos, Rusia, Reino Unido, India, China, Sudáfrica, Indonesia, México, Perú, Brasil, Argentina y también en Chile.

Estamos trabajando en conjunto con diversas empresas y emprendedores para poder colaborar y desarrollar soluciones innovadoras e ingeniosas para el crecimiento del mercado minero en Chile

¿Quiere conocer un poco más acerca de la diversidad de Soluciones 3M para la Minería?

Consulte esta **Guía de Productos** y solicite la visita de uno de nuestros especialistas.



Protección Respiratoria

En diversos procesos y actividades del mercado de la minería, metalurgia y cemento, el uso de productos y equipamientos que aseguren la protección respiratoria es esencial para garantizar la salud y calidad de vida de los trabajadores. Extracción de productos, áreas de beneficios de mineros, transporte y almacenaje son algunas de las áreas que necesitan de una seguridad respiratoria que ofrezca tranquilidad y confort a los trabajadores.

En esos ambientes, podemos encontrar polvo, vapores orgánicos, gases ácidos y diversos otros contaminantes y para atender a esos requisitos de salud y seguridad, 3M cuenta con una extensa línea de productos para la protección respiratoria.

Respiradores Reutilizables

Los respiradores reutilizables 3M presentan diferencias en su tamaño, moldura y formato, promoviendo confort y seguridad para el usuario y también una óptima relación costo-beneficio para la empresa.



■ Semifaciales - Serie 6000

Características Técnicas:

- Producto desarrollado con elastomero de goma
- Puede ser encontrado en dos versiones: Arnés normal o Drop down
- Disponible en tres tamaños (S-M-L)



■ Semifaciales - Serie 7000

La línea de respiradores 7000 posee una válvula de exhalación con el exclusivo sistema Cool-Flow®, facilitando la respiración, reduciendo el calor y la rigidez dentro de la prenda.

Características Técnicas:

- Producto desarrollado con silicona.
- Disponible en tres tamaños (S-M-L), Arnés normal o Drop down y con apenas cuatro piezas de reposición.



Respiradores Reutilizables

■ Respirador FF400



Es el Respirador 3M más fuerte, diseñado para proporcionar flexibilidad en a sus usuarios en ambientes de trabajo extremos. El respirador FF-400 es suave, con copa nasal de silicona y un visor (lente) amplio que permite un campo visual superior a otros respiradores. Es el único respirador de 3M con protector Scotchgard™, que protege el visor y lo hace resistente a la suciedad, la pintura y manchas, haciendo más fácil su limpieza. Posee una Válvula de Exhalación que ayuda a reducir el calor y la acumulación de humedad dentro de la pieza facial.

Características técnicas:

- Protección y durabilidad comprobadas
- Lente resistente a manchas y pintura
- Visión panorámica
- Respiración fresca y fluida
- Comunicación sin interrupciones
- Cómodo ajuste a la cabeza

■ Rostro Completo - Serie 7800



La línea 7800 fue desarrollada para atender las necesidades mas extremas relacionadas al uso de una prenda facial entera.

■ **Características Técnicas:**

- Producto desarrollado totalmente en silicona.
- Disponible en tres tamaños (S-M-L).



Respiradores Reutilizables

Filtros



- **Filtro - 2071**
Para partículas. NIOSH P95.



- **Filtro - 2076**
Para HF Acido Fluorídrico y gases ácidos¹. NIOSH P95



- **Filtro - 2078**
Para partículas, ozono y niveles molestos de vapores orgánicos¹ y gases ácidos¹. NIOSH P95.



- **Filtro - 2091**
De alta eficiencia para partículas. NIOSH P100.



- **Filtro - 2096**
De alta eficiencia para partículas y gases ácidos¹. NIOSH P100.



- **Filtro - 2097**
De alta eficiencia para partículas, ozono y vapores orgánicos¹. NIOSH P100.

Respiradores Reutilizables

Filtros



- **Filtro - 7093**
Para partículas. NIOSH P100.



- **Filtro - 7093C**
Mixto para partículas, vapores orgánicos¹ y gases ácidos¹. NIOSH P100.



- **Filtro - 5N11**
Para partículas libres de aceite n95.

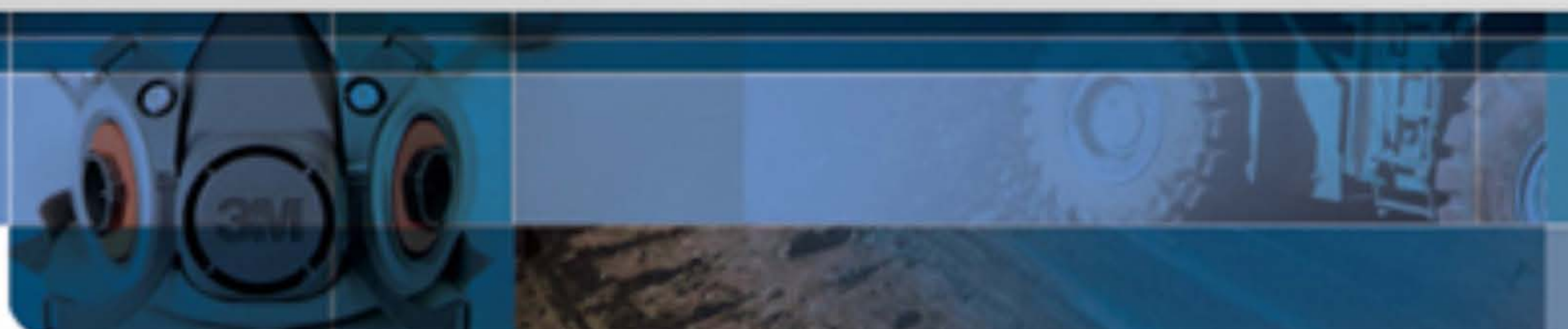


- **Filtro - 501**
Para unir prefiltro a cartuchos serie 6000.



- **Filtro - 502**
Para combinar cartuchos serie 6000 con filtros serie 2000.

1. Protección contra gases ácidos o vapores orgánicos en niveles molestos**
2. Debe ser utilizado con respirador de rostro completo y protección contra ácido fluorhídrico en niveles molestos**
**Los niveles molestos se refieren a las concentraciones por debajo del Límite de Exposición Permitido establecido por D.S. N°594



Respiradores Reutilizables

Cartuchos

-  ■ **Cartuchos Químicos - 6001**
Vapores Orgánicos
-  ■ **Cartuchos Químicos - 6002**
Gases Ácidos
-  ■ **Cartuchos Químicos - 6003**
Vapores Orgánicos / Gases Ácidos
-  ■ **Cartuchos Químicos - 6004**
Amoníaco / Metilamina
-  ■ **Cartuchos Químicos 6005**
Formaldehído / Vapores Orgánicos.
-  ■ **Cartuchos Químicos - 6006**
Multigases y ciertos vapores orgánicos como: cloro, cloruro de hidrógeno, dióxido de cloro, dióxido de azufre, sulfuro de hidrógeno, amoníaco y metilamina, formaldehído o fluoruro de hidrógeno.
-  ■ **Cartuchos Químicos - 6009**
Vapor de Mercurio / Gases de Cloro.

Respiradores Reutilizables

Cartuchos Mixtos

-  ■ **60921**
Vapores orgánicos / filtro P100
-  ■ **60922**
Gases ácidos / filtro P100
-  ■ **60923**
Vapores orgánicos / Gases ácidos / filtro P100
-  ■ **60924**
Amoníaco / Metilamina / filtro P100
-  ■ **60925**
Formalehído / vapores orgánicos / filtro P100
-  ■ **60926**
Multigas y Vapores / filtro P100
-  ■ **60928**
Bromuro de metilo o rayodo / filtro P100
-  ■ **60929**
Vapores de mercurio / gases de cloro / filtro P100



Respiradores Desechables

Respiradores específicamente para partículas



- **8210 N95**
Brinda una efectiva, confortable e higiénica protección respiratoria contra partículas sólidas y líquidas sin aceite.



- **8511 N95**
Brinda una efectiva, confortable e higiénica protección respiratoria contra aerosoles sólidos y líquidos sin aceite. Cuenta con una válvula de exhalación Cool Flow® (válvula de aire fresco) que ofrece mayor comodidad y frescura al usuario.



- **9322 P2**
Respiradores de diseño exclusivo de 3 paneles para mayor confort, fácil comunicación y aceptación del usuario. Se recomienda para aplicaciones que producen polvos y neblinas tales como: fundiciones de hierro y acero, industria farmacéutica, agricultura, entre otras.



- **9332 P3**
La nueva serie 9300 de 3M® es una familia de respiradores de diseño exclusivo de 3 paneles para mayor confort, fácil comunicación y aceptación del usuario.



- **8233 N100**
Brinda una efectiva, confortable e higiénica protección respiratoria contra polvos, humos y partículas líquidas sin aceite. Cuenta con una válvula de exhalación Cool Flow® (válvula de aire fresco) que ofrece mayor comodidad y frescura al usuario.

Respiradores Desechables

Respiradores Especializados



- **8246 R95**
Para gases ácidos¹ y partículas, brinda una efectiva, confortable e higiénica protección respiratoria contra polvos, humos y neblinas con o sin aceite.



- **8247 R95**
Para vapores orgánicos¹ y partículas, brinda una efectiva, confortable e higiénica protección respiratoria contra polvos, humos y neblinas con o sin aceite.



- **8516 N95**
Para Gases ácidos¹ y partículas, con Válvula de Exhalación, cuenta con una válvula de exhalación Cool Flow® (válvula de aire fresco) que ofrece mayor comodidad y frescura al usuario.



- **8576 P95**
Para Gases ácidos¹ y partículas, con Válvula de Exhalación, cuenta con una válvula de exhalación Cool Flow® (válvula de aire fresco) que ofrece mayor comodidad y frescura al usuario.



- **8577 P95**
Para Vapores orgánicos¹ y partículas, con Válvula de Exhalación

1. Protección contra gases ácidos o vapores orgánicos en niveles molestos**
 2. Debe ser utilizado con respirador de rostro completo y protección contra ácido fluorhídrico en niveles molestos**
- **Los niveles molestos se refieren a las concentraciones por debajo del Límite de Exposición Permitido establecido por D.S. N°594

Respiradores Desechables

Respiradores para Soldadura



■ 8515 N95

Brinda protección respiratoria contra polvos y neblinas sin aceite. Cuenta con una válvula de exhalación Cool Flow® (válvula de aire fresco) que ofrece mayor comodidad y frescura al usuario. Su estructura externa es fabricada con Material retardante de llama.



■ 8514 N95

Brinda protección respiratoria contra polvos, humos y neblinas sin aceite. Adicionalmente ofrece protección contra vapores orgánicos¹ y ozono (protección contra ozono hasta 10xPEL, asignado por OSHA). Cuenta con una válvula de exhalación Cool Flow® (válvula de aire fresco) que ofrece mayor comodidad y frescura al usuario.



■ 8512 N95

Brinda protección respiratoria contra polvos, humos y neblinas sin aceite. Cuenta con una válvula de exhalación Cool Flow® (válvula de aire fresco) que ofrece mayor comodidad y frescura al usuario. Su estructura externa es fabricada con Material Retardante de llama.



■ 8214 N95

Brinda protección respiratoria contra polvos, humos y neblinas sin aceite. Su estructura externa es fabricada con Material retardante de Llama. Adicionalmente ofrece protección contra vapores orgánicos¹ (protección contra ozono hasta 10xPEL, asignado por OSHA) y ozono porque cuenta con un Medio Filtrante de Carbón Activo.



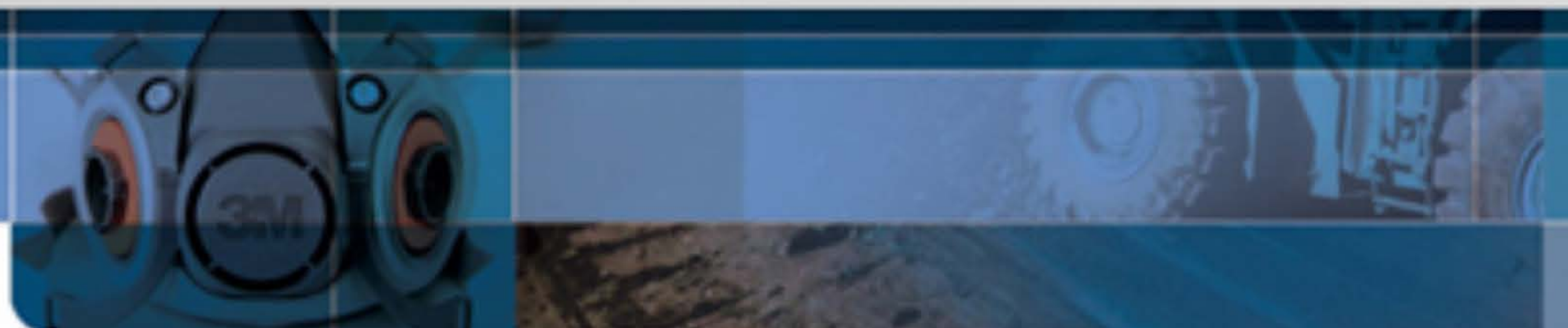
■ 8212 N95

Brinda protección respiratoria contra polvos, humos y neblinas sin aceite, con sello facial. Fabricado con un Medio Filtrante Electrostático Avanzado y Antitaponamiento. Su estructura externa es fabricada con Material Retardante de llama.

1. Protección contra gases ácidos o vapores orgánicos en niveles molestos**

2. Debe ser utilizado con respirador de rostro completo y protección contra ácido fluorhídrico en niveles molestos**

**Los niveles molestos se refieren a las concentraciones por debajo del Límite de Exposición Permitido establecido por D.S. N°594



Equipos de Presión Positiva

■ Jupiter™

Hemos revolucionado el concepto en respiradores motorizados con la incorporación del Respirador Purificador de Aire Forzado Jupiter™, que ahora está a su alcance.

La unidad Turbo Jupiter™ de 3M le proporciona la interfase ideal para una amplia gama de posibilidades, gracias al nuevo sistema modular de conexión QRS™ de 3M (QUICK RELEASE SYSTEM, por sus siglas en inglés), que le permite ser tan selectivo como sea necesario con respecto a piezas faciales y tubos de respiración, para realizar su tarea de la mejor manera, o para modificar las opciones del equipo cuando se requiera. La unidad Turbo Jupiter™ de 3M es una novedosa pieza de ingeniería cuyas características de comodidad y versatilidad hacen que sea uno de los equipos PAPR más livianos y portátiles del mercado, y de más fácil mantenimiento.

La Unidad Turbo Jupiter™ puede ser utilizada con diferentes piezas faciales y un sólo sistema de conexión se puede elegir entre los siguientes productos:

Tubo de respiración: liviano de poliuretano, o rugoso de hule resistente a los productos químicos.

Diferentes tipos de filtros a elegir, para cubrir la mayoría de las necesidades de protección respiratoria.

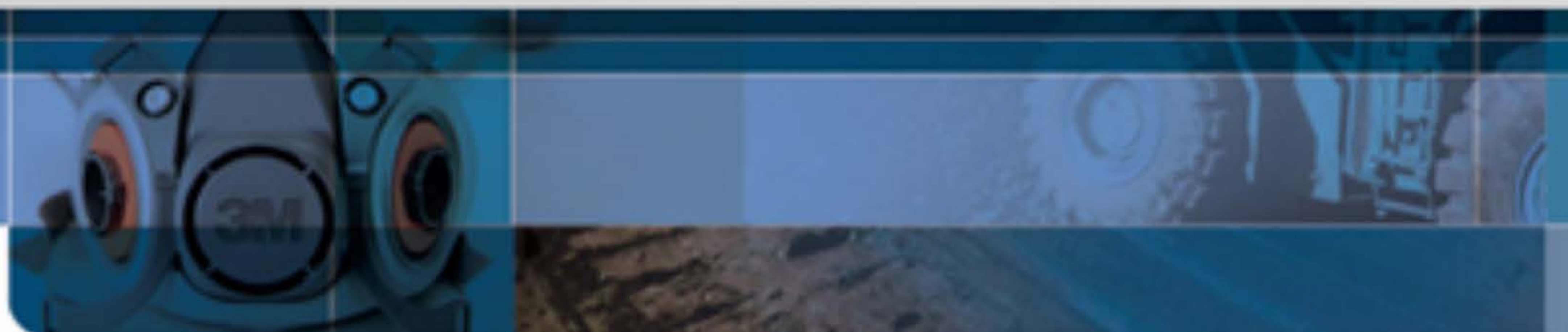
Opciones de prefiltro.

Dos tipos diferentes de baterías: 8 horas ó 4 horas

Intrínsecamente Seguras (IS/Ex).

Cargador de batería.





Equipos de Presión Positiva

■ ***Airstream***

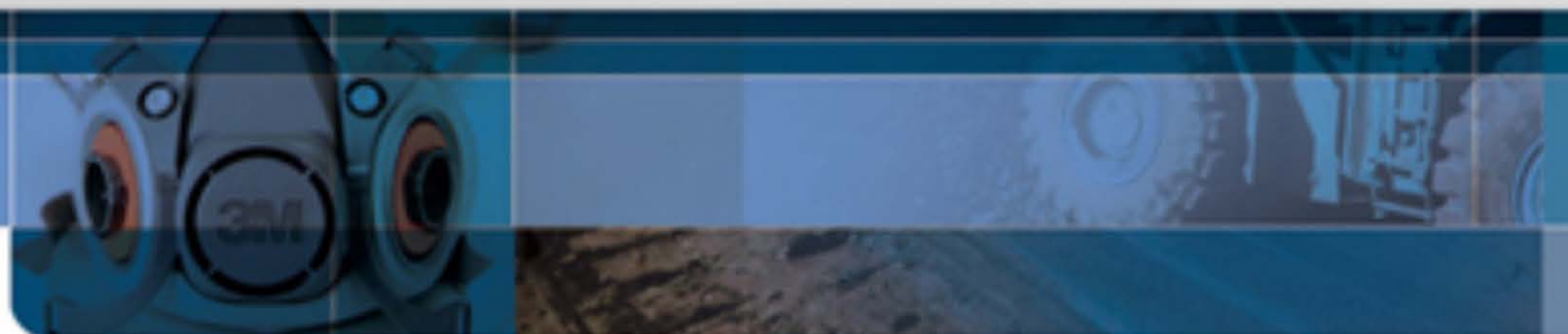
Equipo Purificador de Aire Forzado (PAPRS) Airstream Montado en Casco de 3M(MR)

Estos equipos combinan la protección respiratoria con la protección facial y protección con cascos. El ventilador del motor y el filtro de alta eficiencia contra partículas están incorporados en el casco. Fácil de usar, necesita poco mantenimiento y ofrece gran movilidad y protección.

Probado y comprobado en muchas aplicaciones exigentes, respiradores Airstream son adecuados para la mayoría de las aplicaciones que requieren seguridad de la cabeza integrado con protección ocular y respiratoria. Confort, conveniencia, ligero, resistente y de bajo perfil.

Aplicaciones: Metal, taller de fundición, soldadura, construcción, canteras, túneles, Agricultura, pulverización (a base de agua aerosoles solamente), de seguridad intrínseca.





Respiradores Motorizados

Powerflow



- **Respirador Motorizado - Powerflow**
Este equipamiento protege contra polvo, humo, niebla y Radio-nuclídeos. Ideal para asbestos, amiantos y otras partículas peligrosas. Cumple con los requerimientos del ANSI y para protección de ojos y cara.



- **Componentes - Powerflow 6800PF**
Pieza facial entera disponible en tres tamaños: 6700 pequeña, 6800 mediana y 6900 grande.

Observaciones:

Piezas de reposición del Respirador 6800 DIN



Adaptador DIN - Cód.6884



Respiradores Motorizados

Powerflow



- **Unidad Turbo Motor/Ventilador - Powerflow**
Unidad motora del powerflow que tiene por finalidad entregar un flujo de aire de 4cfm cuando es utilizado con el filtro HEPA P3 contra partículas.



- **Filtro SP3 HE - Powerflow**
Eficiencia del 99%, filtro HEPA P3 para usar con 3M powerflow.

Batería y Cargadores - Powerflow



- **BP17 IS - Batería de 4.8 V de Níquel-Cádmio (NICd)**



- **520-03-73 Cargador Simple**



- **520-03-72 Cargador de batería y cargador de hasta 5 unidades**



- **520-01-61 Cargador de hasta 10 unidades**



Protección Auditiva

Protectores Tipo Fono

Fonos que presentan variados modelos y opciones según el nivel de protección requerida.

Peltor, la marca líder en fonos, se une a la familia 3M con sus productos de reconocida calidad.

Almohadillas rellenas de líquido mas espuma y anillos suaves son lo último para mejor sellado (aún con gafas) y una mayor comodidad.

Los arcos de los fonos son de acero inoxidable, el cual resiste torceduras y deformaciones. El beneficio de esto es la atenuación de los decibeles permanentes en el tiempo.



- H6A**
 Fono tipo Cintillo que posee copas de bajo perfil y puntos pivotantes que permiten a los usuarios inclinar y ajustarla para mayor comodidad y eficiencia. Los valores de reducción de ruido NRR para los diversos modelos son: NRR: 21 dB.

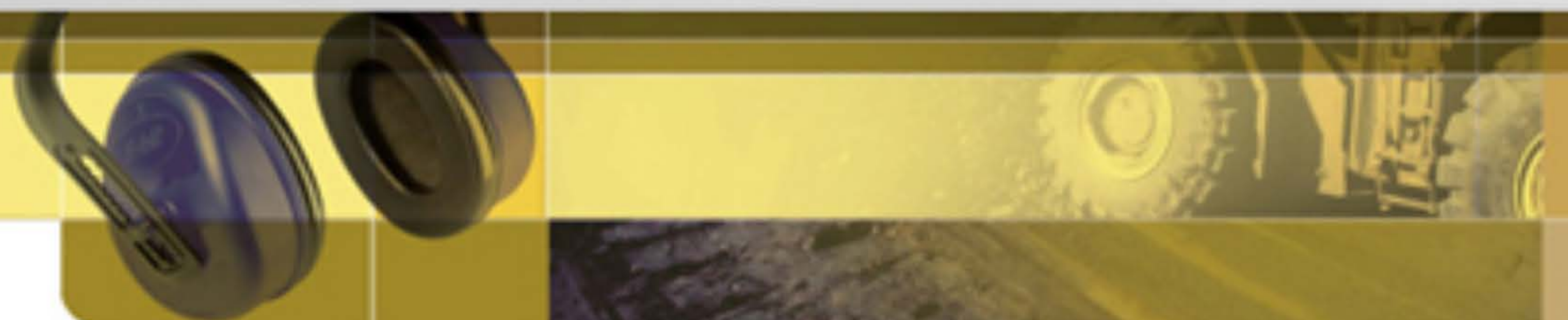


- H6P3E**
 Fono con banda a la nuca que mejora compatibilidad con otros elementos de seguridad. Copas de bajo perfil. Los valores de reducción de ruido NRR para los diversos modelos son: NRR: 21 dB.



- H6B**
 Fono adosable al casco que posee copas de bajo perfil. Adosable a la mayoría de los cascos. Los valores de reducción de ruido NRR para los diversos modelos son: NRR: 21 dB.





Protectores Tipo Fono

- **H9A**
Protector tipo concha con soporte fijo encima de la cabeza.
Reducción: 26 dB (NRRsf) Atenuación hasta 25 dB
12189
- **H9P3E**
Protector tipo concha acoplable al casco.
Reducción: 21 dB (NRRsf) Atenuación hasta 23 dB
- **H7A**
Protector tipo concha con soporte fijo encima de la cabeza.
Reducción: 26 dB (NRRsf)
Atenuación hasta 27 dB
- **H7P3E**
Protector tipo concha acoplable al casco.
Reducción: 19 dB (NRRsf) Atenuación hasta 24 dB
13447
- **H7B**
Protector tipo concha con soporte atrás de la nuca.
Reducción: 15 dB (NRRsf) Atenuación hasta 26 dB
13630

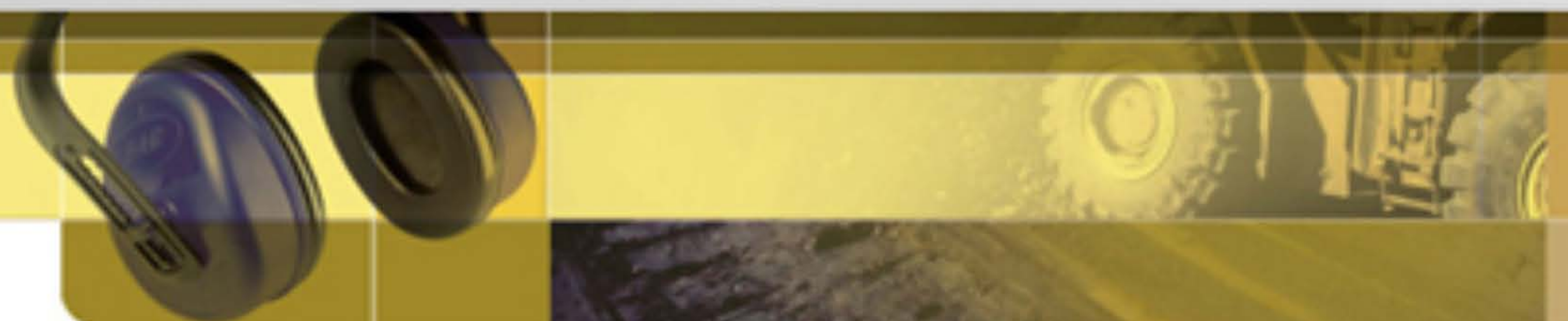


Protectores Tipo Fono



- **H10A**
Protector tipo concha con soporte fijo encima de la cabeza.
Reducción: 27dB (NRRsf) Atenuación hasta 30 dB
12188
- **H10P3E**
Protector tipo concha acoplable al casco.
Reducción: 24 dB (NRRsf) Atenuación hasta 27 dB
13449
- **H10B**
Protector tipo concha con soporte atrás de la nuca.
Reducción: 24 dB (NRRsf) Atenuación hasta 29 dB
13633





Protectores tipo Desechable

EAR, la marca líder en tapones auditivos, se ha unido a 3M para entregar la mas completa línea de soluciones en protección auditiva del tipo tapón, acordes a cada persona y necesidad.

Tapones de Espuma Moldeable

■ 1100



Brindan una efectiva e higiénica protección a los trabajadores. Su material hipoalergénico, forma cónica y superficie perfectamente lisa han sido específicamente diseñadas para adaptarse cómodamente a la mayoría de los canales auditivos. El color naranja del tapón permite una fácil visualización y comprobación de uso en los lugares de trabajo. Atenuación 29 dB (NRR)

■ 1110

Brindan una efectiva e higiénica protección a los trabajadores. Su material hipoalergénico, forma cónica y superficie perfectamente lisa han sido diseñadas para adaptarse cómodamente a la mayoría de los canales auditivos. La versión con cordón evita pérdidas y facilita la identificación. El color naranja del tapón 1110 permite una fácil visualización. Atenuación 29 dB (NRR)



■ EAR Classic

Brindan una efectiva e higiénica protección a los trabajadores. Fabricados con espuma de PVC de recuperación lenta, asegurando mayor comodidad y sello al interior del oído. Esta construido con espuma retardante de fuego y resistente a la humedad. Su color amarillo brillante proporciona una rápida comprobación. Atenuación 29 dB (NRR)



■ EAR classic con cordon

Brindan una efectiva e higiénica protección a los trabajadores. Fabricados con espuma de PVC de recuperación lenta, asegurando mayor comodidad y sello al interior del oído. Esta construido con espuma retardante de fuego y resistente a la humedad. La versión con cordón evita pérdidas y facilita la identificación. Su color amarillo brillante proporciona una rápida comprobación. Atenuación 29 dB (NRR)



Tapones Premoldeados Reutilizables



- 1241**
 Los tapones auditivos reutilizables 1241 de 3M® vienen conectados a un cordón trenzado. Tienen un tamaño único, poseen un diseño de 3 falanges circulares que hacen que se ajusten en forma segura en el oído. Incluyen una caja plástica durable para mayor seguridad y portabilidad.



- 1270**
 Los tapones auditivos reutilizables 1270 de 3M® vienen conectados a un cordón trenzado. Su forma cónica y su superficie perfectamente lisa han sido específicamente diseñados. El color naranja del tapón permite una fácil visualización.



- 1271**
 Los tapones auditivos reutilizables 1271 de 3M® vienen conectados a un cordón trenzado. Su forma cónica y su superficie perfectamente lisa han sido específicamente diseñados. El color naranja del tapón permite una fácil visualización. Incluyen un estuche para guardarlos que ayuda a mantenerlos limpios y protegidos.



- EAR Ultrafit**
 Brindan una efectiva e higiénica protección a los trabajadores. Fabricados con materiales hipoalergénicos, lavables y reutilizables. Su forma cónica y diseño con triple aleta de alta resistencia permiten una cómoda adaptación del protector. El color amarillo del tapón Ultrafit® permite una fácil visualización.



- EAR Ultrafit en caja**
 Brindan una efectiva e higiénica protección a los trabajadores. Fabricados con materiales hipoalergénicos, lavables y reutilizables. Su forma cónica y diseño con triple aleta de alta resistencia permiten una cómoda adaptación del protector. El color amarillo del tapón Ultrafit® permite una fácil visualización. Incluye caja.



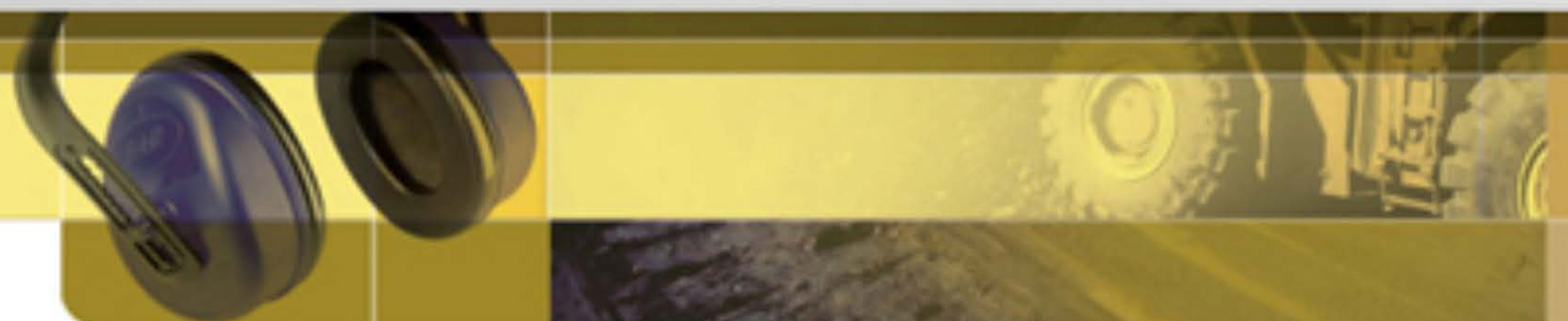
- EAR Ultrafit metal detectable**
 Fabricados con materiales hipoalergénicos, lavables y reutilizables, que no contienen silicón lo que los hace más suaves y cómodos. Su estructura de tres aletas y su superficie lisa han sido específicamente diseñados para lograr un ajuste que proteja.



- Dispensador de tapones sin cordón**
 Dispensador de tapones desechables, fácil de usar con un simple movimiento giratorio, asegura que los tapones caigan directamente en la palma de la mano.



- EAR fit Validation**
 El Sistema de Validación EAR Fit™ es un método rápido y exacto para calcular la atenuación real para un ajuste dado de un par de tapones para los oídos. Este versátil sistema ha sido diseñado y construido para ser parte integral de un programa de conservación auditiva en el puesto de trabajo. Permite validar la protección personal para cada trabajador a través de un proceso rápido, fácil y asequible.



Peltor Communication

Los equipos de comunicación Peltor, como también los protectores auditivos de cabeza y rostro para ambientes de trabajo ruidosos y peligrosos, son reconocidos como líderes mundiales en sus categorías. Con más de 50 años de experiencia, la marca Peltor promete una calidad superior en soluciones de comunicaciones, entregando un balance óptimo entre comodidad y protección.

La comunicación clara y confiable es esencial, con la línea de productos de protección auditiva Activa, el usuario podrá utilizar su protector auditivo manteniendo una comunicación eficaz con otras personas, ya sea en su entorno inmediato como también con personas que se encuentran a distancia utilizando radios UHF/VHF para comunicarse.



■ **High Attenuation conexión directa a la radio**

Posee una copa de alta atenuación con un diseño acústico optimizado y excelente espacio para los oídos, para así poder lograr el mejor sonido posible acompañado de una gran comodidad.

Micrófono con efectivo compensador de ruidos para lograr una comunicación clara y confiable.

Micrófono de posicionamiento rápido para facilitar su utilización.

Cojín para oído suave y amplio, relleno de espuma y líquido. Posee una banda individual en forma de cintillo de acero inoxidable que asegura una distribución constante y prolongada de la presión alrededor de los oídos que permite mantener una atenuación constante a lo largo del día

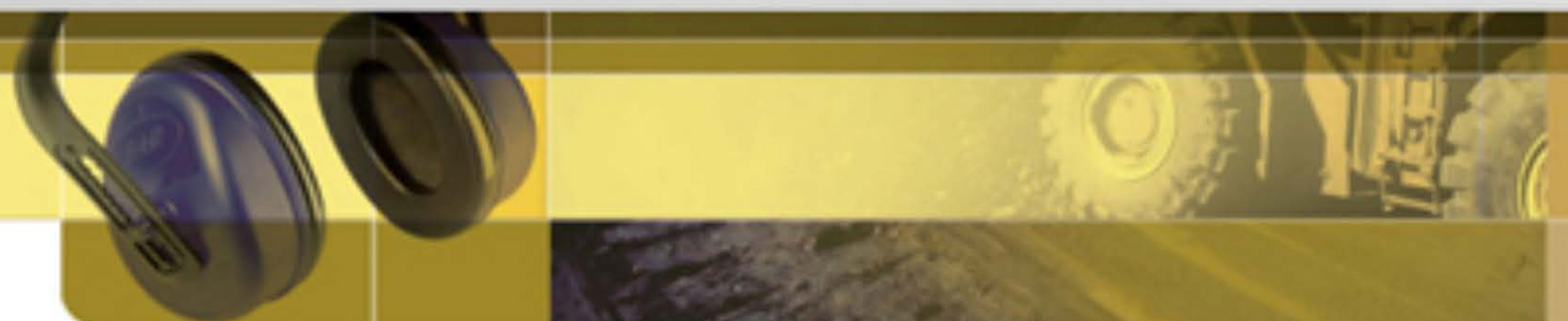
Botón PTT (Pulsar to Talk) en la copa.

Micrófono montado en varilla que se mantiene cercano a la boca genera una menor resonancia y distorsión, para una reproducción de sonidos de alta calidad, incluso en ambientes altamente ruidosos.

Conexión directa a variados sistemas de comunicación, como radios y teléfonos DECT y móviles

Disponible en

- Cintillo
- Adosable al casco



Peltor Communication

■ **Tactical XP Con ajuste electrónico de sonido**

Función de ajustes de sonido que permite escuchar los sonidos ambientes: Conversaciones, sonidos de máquinas y señales de advertencia.

Sistema de menú guiado por voz electrónica

Equipado con las siguientes funciones:

Volumen para el sistema de ajustes de sonido, tiempo de retorno ajustable, balance, ecualizador, modo y volumen regulable para conexiones de entrada externas (input).

Gran espacio para los oídos

Sistema de memoria que mantiene la última configuración al momento de ser apagado.

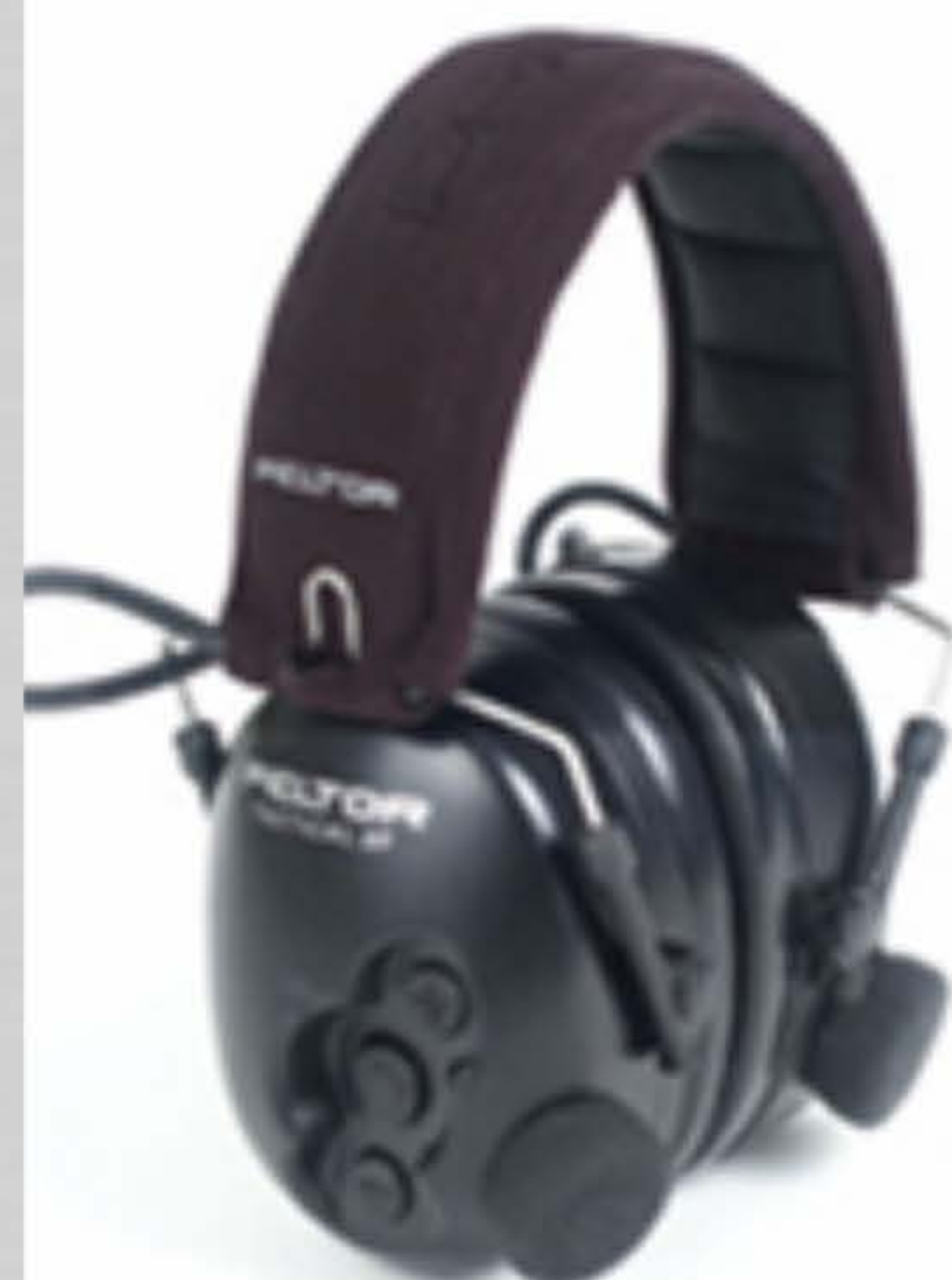
Apagado automático después de dos horas si es que no utiliza ninguna función.

Señal de advertencia cuando la batería esta baja, antes de que se apague.

Conexión de audio tipo jack para radios externas.

Disponible en formato de fono cintillo standard, cintillo flexible y casco con conector tipo jack para la conexión de cables flexibles (FLGU) para variados sistemas de comunicación como radios y telefonos DECT y móviles.

- Disponible en
 - Cintillo
 - Adosable al casco
 - Arnés tras el cuello



■ **WS Tactical XP Con bluetooth**

Conexión inalámbrica vía Bluetooth (sistema inalámbrico) para comunicación por radio y teléfonos DECT y móviles.

Función de ajustes de sonido que permite escuchar los sonidos ambientes: Conversaciones, sonidos de máquinas y señales de advertencia.

Sistema de menú guiado por Voz electrónica

Equipado con las siguientes funciones:

Volumen para el sistema de ajustes de sonido, tiempo de retorno ajustable, balance, ecualizador, modo y volumen regulable para conexiones de entrada externas (input).

Gran espacio para los oídos

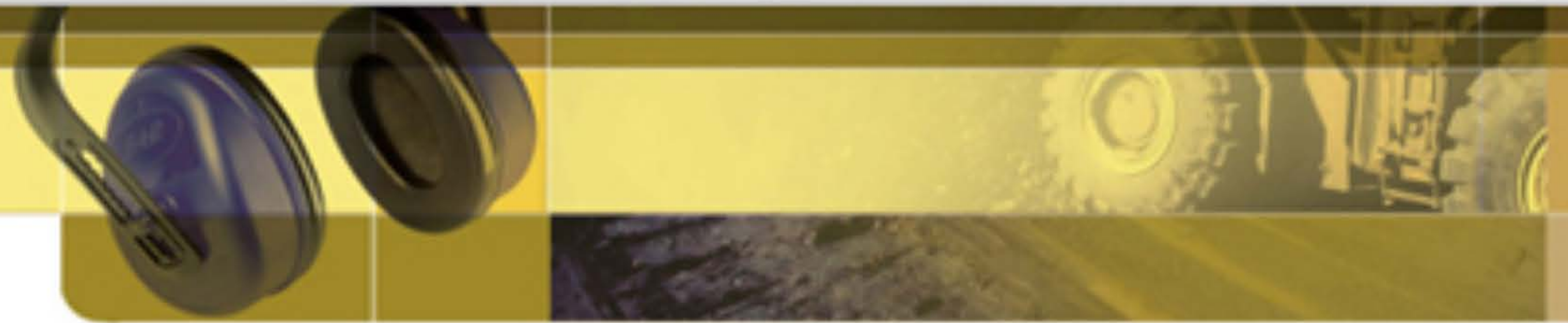
Sistema de memoria que mantiene la última configuración al momento de ser apagado.

Apagado automático después de dos horas si es que no utiliza ninguna función.

Señal de advertencia cuando la batería esta baja, antes de que se apague

- Disponible en
 - Cintillo
 - Adosable al casco
 - Arnés tras el cuello



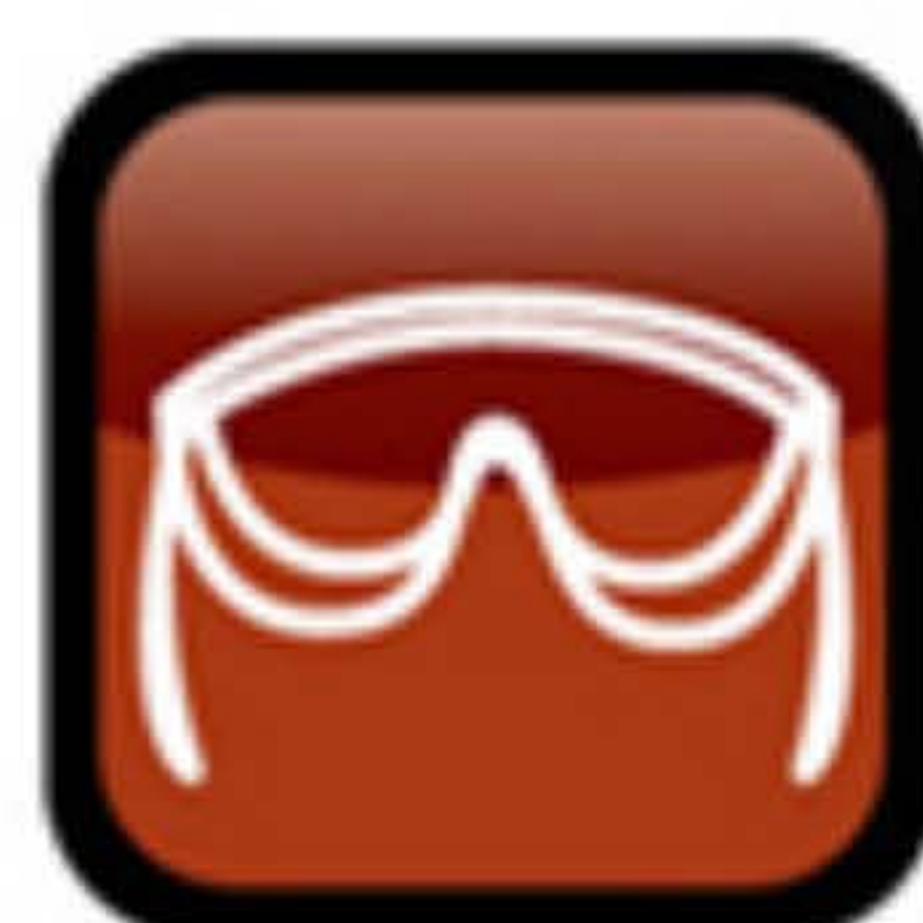
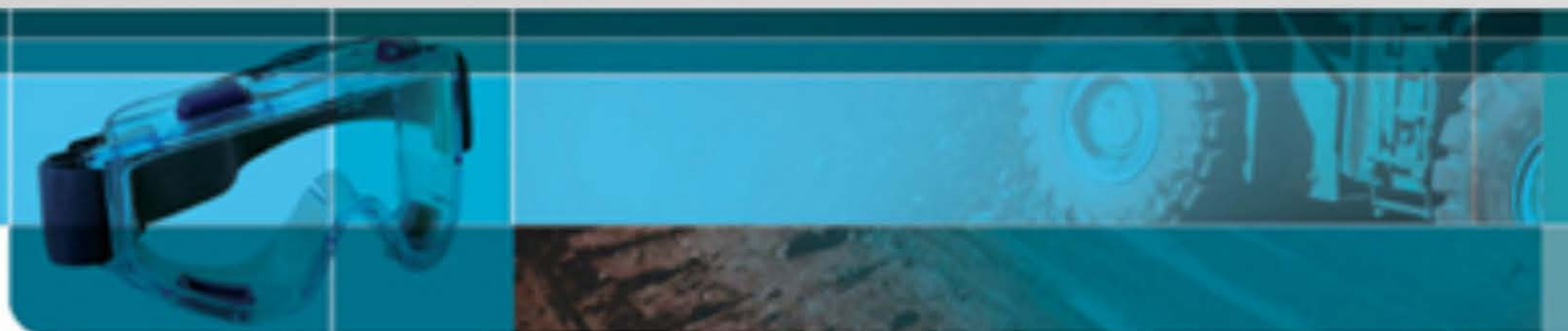


Peltor Communication

■ **Ora Tac**

- Protección auditiva con escucha ambiente, ahora más cómodo. El 3M™ Peltor™ Nueva ORA TAC ofrece muchas ventajas a los usuarios que incluyen:
- Recepción Omni-direccional
- Sin fonos para reducir el peso y el calor
- Se adapta a la mayoría de los respiradores, gafas, mascarillas, cascos
- Radio conexión / desconexión rápida
- Resistente a la humedad
- Protección automática contra impactos de ruido
- ORA TAC se ha diseñado para el ruido de alta / alta temperatura de trabajo





Protección Ocular

Anteojos de Seguridad Línea Clásica



■ Virtua

Los lentes de seguridad VIRTUA de 3M han sido diseñados para proveer el nivel de protección ocular requerido contra altos impactos, con un peso de menos de 29 gramos. Diseño Unisex, muy económicos, con recubrimiento contra rayaduras. Diseño envolvente que permite una excelente cobertura y protección lateral, y no posee marco lo que otorga una mayor visibilidad.

Disponible en:

- Claro, Recubrimiento Duro
- Claro con Antiempañante
- Gris, Recubrimiento Duro
- Gris con Antiempañante
- In/Out Espejado, Recubrimiento Duro

■ Virtua Sport

Lentes de estilo unisex, cuentan con un armazón de diseño cómodo, ultraligero, de aspecto deportivo y elegante. Poseen una curvatura envolvente frontal y lateral, lo que permite un buen ajuste a muchos tipos de rostro y provee protección lateral de los ojos. Protección anti-rayaduras y antiempañamiento, lo que ayuda a mantener el lente completamente claro. El color ámbar del lente permite absorber el color azul y ultravioleta del espectro luminoso y filtrar la luz brumosa que molesta a la visión.



■ KX

Diseñados para proveer el nivel de protección ocular requerido contra Altos Impactos. Permite una visión panorámica y periférica, posee un diseño moderno y envolvente, que permite una excelente cobertura y protección lateral, como así también un amplio campo de visión.

Exclusivo recubrimiento DX que provee resistencia ante empañamiento, rayadura, estática y ataque químico. Patillas retráctiles para mejorar el ajuste y confort del usuario, así como también reducir la tendencia del antejo a resbalar. Longitud ajustable en 5 posiciones diferentes.



■ Virtua V6

Ofrecen protección contra radiación UV, la radiación solar excesiva y protección contra el impacto de partículas de alta velocidad.

Patillas flexibles con punta de goma para un mejor ajuste a cualquier rostro.

Puente nasal de goma suave y ventilada para mayor comodidad.

Cobertura y protección lateral, como así también un amplio campo de visión.

Recubrimiento duro anti-rayadura disponible en sus 3 versiones:

- Claro con Antiempañante
- Gris con Antiempañante
- Espejado In/Out



Línea Clásica

■ Virtua CCS

Cuentan con sistema CCS (Sistema de Control de Cordón) con el cual se puede ajustar un tapón de oídos a las patillas del lente, para tenerlos siempre disponibles. El cordón de los tapones funciona como sostenedor para colgar los lentes alrededor del cuello cuando no están en uso.

Recubrimiento duro anti-rayaduras, antiestático y tratamiento antiempañante.

Disponible en:

- Claro con Antiempañante con Tapón E-A-R Ultrafit® de 3M
- Gris con Antiempañante con Tapón E-A-R Ultrafit® de 3M

■ Maxim

Poseen un diseño de lentes duales-asféricos patentado (Dual Aspheric), para una visión sin distorsión con calidad de prescripción y diseño de gran estilo.

Sistema de pivote de ajuste universal, ajuste curvo-giratorio patentado permite 3 posiciones angularmente y patillas ajustables a 4 posiciones de longitud.

Ceja superior acolchada para mayor comodidad y protección.

Recubrimiento DX®, el cual proporciona resistencia contra: empañamiento, rayaduras, ataque químico y atracción de partículas por la estática.

Puente nasal de goma blanda con ventilación que se adapta fácilmente a distintos tipos de caras. Se ajusta a cualquier ancho de rostro sin presión. Posee micas intercambiables.

Disponible en:

- Claro con Recubrimiento DX®
- Café con Recubrimiento DX®
- In/Out con Recubrimiento DX®



Línea Estilo

■ Metaliks Sport

Los lentes de seguridad Metaliks Sport de 3M® constan de un armazón de níquel cepillado y lentes estilizados que lo transforman en un lente de clase única, alto performance y confort.

Laca especial que otorga mayor resistencia ante empañamiento, rayaduras y contacto con productos químicos.

Patillas suaves en sus extremos que otorgan mayor comodidad en los puntos de contacto alrededor de las orejas.

Puente nasal suave, no rígido, ajustable.

Disponible en:

- Claro con Antiempañante
- Gris con Antiempañante
- Espejado In/Out
- Azul Espejado



■ Metaliks Silver

Los lentes de seguridad Metaliks Silver de 3M® constan de un armazón metálico cepillado y lentes estilizados que lo transforman en un lente de clase única, alto performance y confort.

Laca especial que otorga mayor resistencia ante empañamiento, rayaduras y contacto con productos químicos.

Óptima cobertura y protección lateral. Campo de visión superior.

Cuenta con patillas suaves en sus extremos, que alivian y otorgan mayor comodidad en los puntos de contacto alrededor de las orejas.

Puente nasal suave, no rígido, ajustable. Disponible en gris con antiempañante





Línea Estilo

■ Moon Dawg

Los lentes de seguridad Moon Dawg de 3M® cuentan con un diseño moderno, con brazos o varillas amplias y flexibles que permiten un mejor calce del lente y una mayor cobertura lateral.

Poseen una curvatura envolvente frontal y lateral, lo que permite un buen ajuste a muchos tipos de rostro.

Look moderno, liviano y con estilo.

Lente de policarbonato con resistencia al alto impacto.

Resistente a rayaduras, antiestático y tratamiento antiempañante.

Disponible en:

- Marco Negro, con Antiempañante
- Marco Carey, con Antiempañante

■ Refine

Los lentes de seguridad Refine de 3M® han sido pensados y diseñados para la mujer y rostros pequeños.

Estos lentes quedan más ajustados proporcionalmente en los ojos, las mejillas y la frente. El resultado es una excelente cobertura.

Especiales para cualquier tarea donde exista riesgo ocular por proyección de partículas sólidas y radiación UV.

Disponible en:

- Claro con Antiempañante
- Gris con Antiempañante
- In/Out Espejado



■ Fuel

La serie de lentes de seguridad 3M® FUEL presenta una estética de gran nivel y diseño elegante de ajuste universal. Especial para ser usado en exteriores.

Marco metalizado con distintos colores, de moldeado en patillas e interior de lentes. Excelente diseño. Colores brillantes y modernos. Óptima cobertura y protección lateral.

Patillas y puente nasal con terminaciones de goma para mejor ajuste. Resistente a rayaduras, antiestático y tratamiento antiempañante.

Disponible en:

- Rojo Espejado, Marco Beige
- In/Out, Marco Gris Azulado
- Azul Espejado, Marco Plateado
- Gris con Antiempañante, Marco Negro





Línea Estilo

■ OCC

Los lentes de seguridad OCC de 3M® son inspirados en los expertos en motocicletas y proporcionan una protección excelente con todo el estilo de OCC. Llevan el logotipo OCC en el costado del armazón.

Posee patillas con resorte en bisagras para un calce perfecto en todo tipo de rostros. Ofrecen protección contra radiación UV, la radiación solar excesiva y protección contra el impacto de partículas de alta velocidad. Fabricados con policarbonato de alto impacto. Brindan gran comodidad debido a su peso reducido, son ligeros y duraderos. Incluye bolsa de micro fibra y cordón.

Disponible en:

- Polarizado, Marco Plateado
- Rojo Espejado, Marco de Aluminio Negro



Línea Especializada

■ Virtua con Dioptría

Los lentes de seguridad VIRTUA de 3M® han sido diseñados para proveer el nivel de protección ocular requerido contra altos impactos, y se encuentra entre las opciones más livianas del mercado.

Incorporan un nuevo concepto de protección y comodidad a aquellos usuarios que realicen trabajos de detalle visual y precisión, donde la visión de corta distancia es muy importante. Mediante diferentes niveles de aumento (+2.5, +2.0, +1.5), este modelo permitirá una clara visión a corta distancia.

Diseño envolvente que permite una excelente cobertura y protección lateral, como así también un amplio campo de visión. Fabricados de un fuerte policarbonato anti-quebraduras y resistente a rayaduras, evitando los riesgos de quiebre de los cristales de lentes de prescripción.





Línea Especializada

■ Light Vision

Los lentes de seguridad LIGHT VISION 2 de 3M® son los primeros lentes de seguridad industrial diseñados con iluminación manos libres integral.

Cuenta con dos luces LED ultra brillantes, manos libres y ajustables que rotan en 360°, independientes una de la otra. Especial para trabajos en la oscuridad.

Batería reemplazable de larga vida CR2032 (3V), con duración de 50 horas de uso continuo. Posee patillas con extremos de goma, ajustables en cuatro niveles de largo para distintos tamaños de rostros y puente nasal de goma blanda, flexible, para mejor calce y comodidad. Ofrece protección frente a impacto de partículas de alta velocidad. Incluye bolsa de micro fibra y cordón de ajuste.



■ Smart Lens

Los lentes de seguridad SMARTLENS de 3M® poseen un diseño moderno, son muy cómodos y poseen un buen ajuste. Su gran característica es que se aclaran y oscurecen, es decir, son fotocromáticos.

Con recubrimiento especial para protección contra la abrasión. Ideales para cualquier labor donde haya que trabajar en espacios interiores oscuros y salir a espacios abiertos y claros. Se aclaran y oscurecen cuando cambian las condiciones de luz en el lente: Se oscurecen en menos de 20 segundos y se aclaran en menos de 3 minutos.

Armazón durable con el frente de nylon y las patillas con aleación de magnesio. Puente nasal suave, ajustable y ventilado, hecho de goma, que evita que se resbale. Patillas con resorte para un mejor ajuste y comodidad.



■ Glarex

Los lentes de seguridad GLAREX de 3M® poseen un diseño liviano para mayor comodidad y su gran característica es que son polarizados antirreflejos.

Cuenta con polarizadores verticales en los lentes, que bloquean el reflejo de la luz de las superficies, obteniendo mejor visión y menor fatiga ocular. También protegen contra los reflejos deslumbrantes de la nieve, el agua, el cemento, el hielo y otras superficies reflectantes. Lentes fabricados con policarbonato de alto impacto (+). Incluye bolsa de micro fibra y cordón de ajuste.

■ Virtua Plus

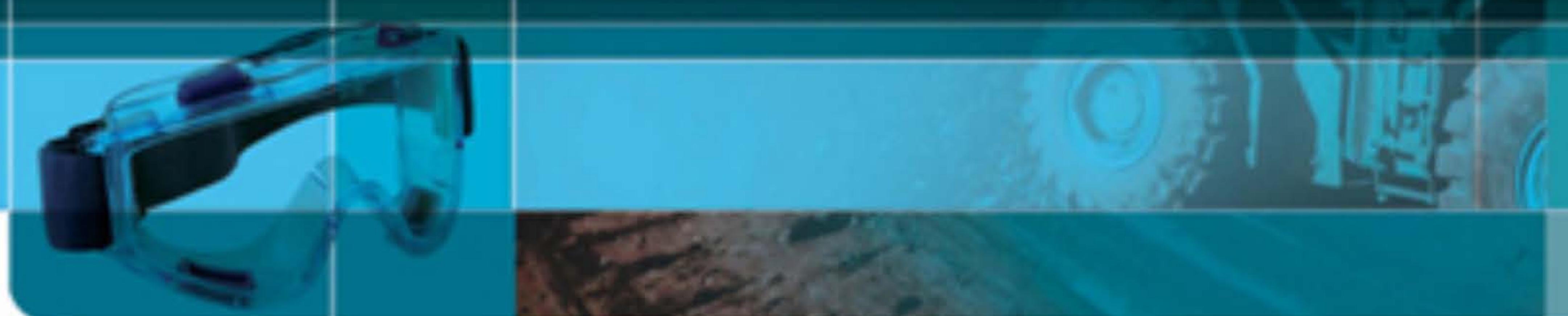
Los lentes de seguridad VIRTUA PLUS de 3M® se caracterizan por ser un modelo versátil que reemplaza las patillas tradicionales de los lentes de seguridad por una banda elástica ajustable.

Poseen una curvatura envolvente frontal y lateral, lo que permite un buen ajuste a muchos tipos de rostros. Su diseño envolvente y moderno provee protección lateral de los ojos. Lentes fabricados completamente con policarbonato de alto impacto. Protección antiempañante, lo que ayuda a mantener el lente completamente claro.

Disponible en:

- Claro con Elástico y Antiempañante
- Gris con Elástico y Antiempañante





Antiparras

■ Fahrenheit



Las Antiparras de Seguridad FAHRENHEIT de 3M® han sido diseñadas para ser utilizadas contra Alto Impacto, salpicaduras de líquidos y zonas con mucho polvo o partículas finas y alta humedad.

Otorgan amplia visibilidad y excelente visión periférica, debido a la forma aerodinámica del lente. Las antiparras FAHRENHEIT cuentan con un visor de policarbonato de alta resistencia. Recubrimiento súper resistente, el cual proporciona protección anti-empañamiento y contra rayaduras. Sistema de ventilación indirecta para evitar el empañamiento, líquidos y polvo.

Se pueden utilizar sobre lentes ópticos en la mayoría de los casos o con máscaras respiratorias.

■ Lexa Dust



Las Antiparras Lexa Dust de 3M® resultan de una rápida y simple adaptación de los lentes de seguridad Lexa, especiales para partículas de polvo provenientes de cualquier tipo de material que se trabaje en la industria.

Posee todas las ventajas de un lente de seguridad Lexa, evitando riesgos de daños oculares. Se encuentra entre las antiparras más livianas disponibles en el mercado. Recubrimiento DX® provee resistencia ante empañamiento, rayadura, estática y ataque químico. Canales de ventilación arriba y abajo para un flujo de aire mejorado, minimizando el efecto del empañamiento. Forro de espuma blanda que sella e impide la entrada de partículas.

■ Maxim 2X2

Los lentes de seguridad MAXIM 2x2 de 3M® cuentan con un diseño avanzado de lentes dobles para una mejor visión y mayor comodidad. Han sido diseñados para proteger del sol, viento, polvo y escombros. Posee sello interior para evitar la entrada del aire y partículas.

Poseen brazos en su formato de lentes que pueden ser cambiados por una banda elástica ajustable que lo convierte en una antiparra clara para polvo o escombros.

Su diseño de lente dual mejora la línea y campo de visión.

Ventilación indirecta diseñada para mejorar el flujo de aire y ayudar a reducir el empañamiento. Disponible en Claro y Gris





Protección de Cabeza

Cascos de Seguridad

■ Peltor G3001

El Nuevo Casco de seguridad G3001 de 3M, es un elemento de protección para la cabeza, liviano y muy resistente, concebido especialmente para protección en ambientes de trabajo exigentes como la construcción, manufactura, minería, refinerías, transporte, construcción naval y en general, en cualquier tarea donde se requiera protección de la cabeza.

El casco G3001 con su avanzada tecnología UVICATOR (círculo rojo) indica cuando es necesario cambiar el casco. UVICATOR está programado para la cantidad de radiación ultravioleta que aguanta el casco. En un principio UVICATOR es de color rojo, pero el color cambia gradualmente en función de la radiación a la que se expone el casco. Cuando UVICATOR ha perdido todo el color rojo, es el momento de cambiar el casco.



■ H-700

El nuevo casco de seguridad H-700 de 3M, está diseñado para proveer protección, balance y confort al mismo tiempo que provee protección de pequeños objetos que puedan caer, golpeando la parte superior del casco.

El caso de seguridad H-700 está fabricado en polietileno moldeado de alta densidad lo cual le permite una alta resistencia para la protección de impactos.





Protección Facial

■ Kit Lumberjack G414

El Kit LumberJack G414 de 3M® Peltor® es una solución integral ya que permite proteger la cabeza, rostro, oídos y cuello, contra golpes, proyección de partículas, ruido, agua y radiación solar.

El Kit está compuesto de un casco duro XLR8, un visor de malla V1A, fonos H31P3E, cobertor de visor GR2B y cobertor de cuello GR3C (tipo legionario).

El casco, fabricado con material de polietileno de alta densidad, otorga mayor protección y comodidad.

Para facilitar su visibilidad, el kit ha sido confeccionado de color naranja, según las especificaciones internacionales.



■ Visor Claro de Acetato

El visor V4F de 3M® es una pantalla protectora facial de policarbonato transparente, para ser adosada a cascos. Cuenta con una visera única que proporciona protección adicional contra la radiación solar y la caída de partículas o elementos livianos.

Este visor puede ser acoplado fácilmente a cualquier casco que posea ranuras universales y a una gran variedad de cascos y orejeras de 3M®.



■ Visor Malla Negra Nylon

El Kit LumberJack G414 de 3M® Peltor® es una solución integral ya que permite proteger la cabeza, rostro, oídos y cuello, contra golpes, proyección de partículas, ruido, agua y radiación solar.

El Kit está compuesto de un casco duro XLR8, un visor de malla V1A, fonos H31P3E, cobertor de visor GR2B y cobertor de cuello GR3C (tipo legionario).

El casco, fabricado con material de polietileno de alta densidad, otorga mayor protección y comodidad.

Para facilitar su visibilidad, el kit ha sido confeccionado de color naranja, según las especificaciones internacionales.

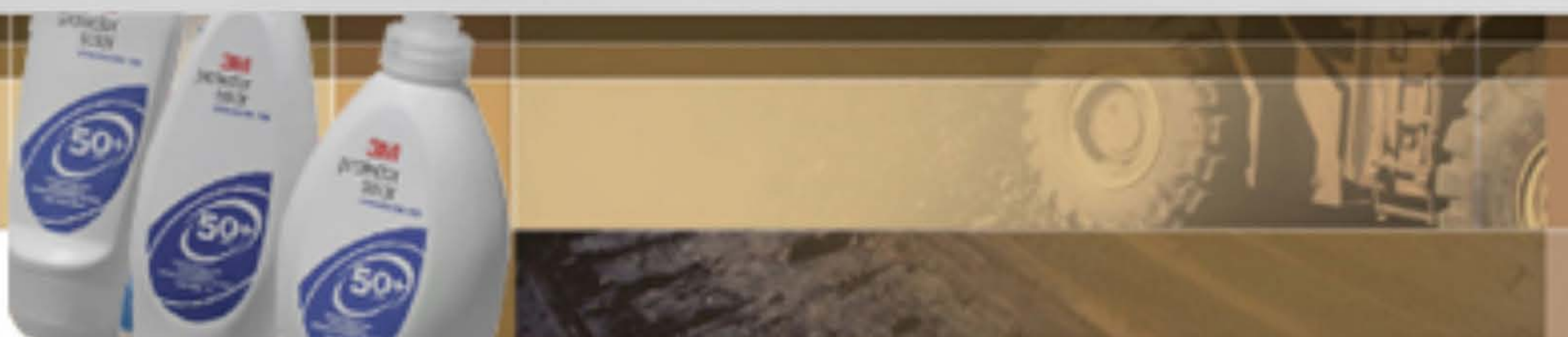
■ Visor Metálico

El visor V4A de 3M® es una pantalla protectora facial fabricada en malla de acero con acabado mate, para ser adosada a cascos.

No impide la visión, permitiendo proteger y cubrir todo el rostro contra la proyección de grandes partículas de polvo o elementos de mayores dimensiones como ramas de árboles. Cuenta con una visera única que proporciona protección adicional contra la radiación solar y la caída de partículas o elementos livianos.

Este visor puede ser acoplado fácilmente a cualquier casco que posea ranuras universales y a una gran variedad de cascos y orejeras de 3M®.





Protección Solar

El protector solar 3M ha sido diseñado especialmente para brindar la protección necesaria en actividades expuestas a la radiación solar.

Factor de protección solar FPS50, otorga protección contra rayos ultra violeta del tipo A y B (UVA/UVB).

Fórmula hipoalergénica, resistente al agua y a la transpiración.



- El protector solar 3M ha sido diseñado especialmente para brindar una adecuada protección para aquellas personas que realizan actividades expuestas a radiación ultravioleta de tipo A y B (UVA/UVB)
- Este producto posee un estado cremoso, sin perfume, de rápida absorción e hipoalergénico, que ayuda prevenir el eritema, fotoenvejecimiento, manchas y cáncer a la piel asociados a la exposición a radiación UV
- 3M pone a su disposición los protectores solares con factor de protección FPS 30 y FPS 50+ , los cuales son catalogados por la autoridad como elementos que entregan una protección alta o muy alta respectivamente
- Estos productos pueden encontrarse en envases de 100 ml, 350 ml y 1 litro, a objeto de cubrir las diferentes necesidades de nuestros clientes
- El factor FPS 50+ se recomienda especialmente para trabajadores que laboran en altura (mineros, personal de aduana y fuerzas armadas) y trabajadores de la zona norte (regiones I a IV)

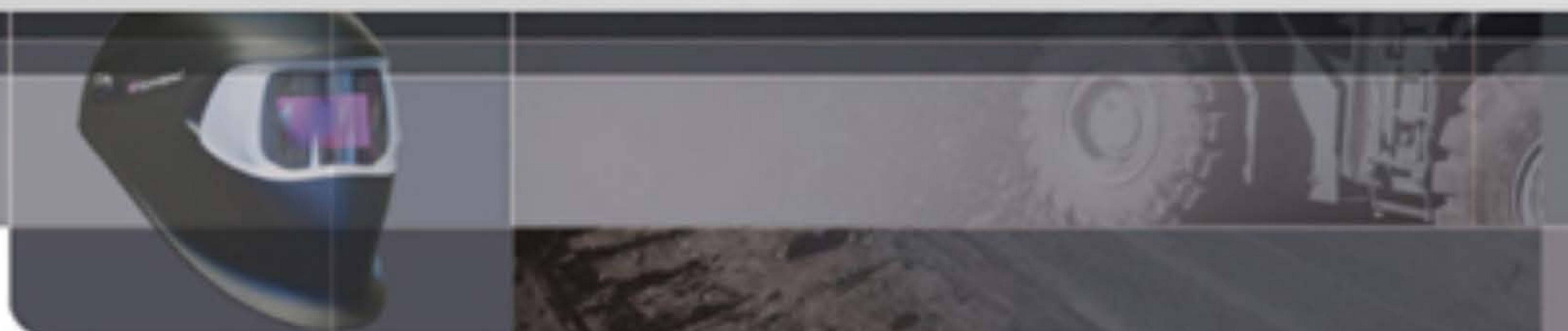


Trajes de Seguridad

- Únicos trajes en Chile que poseen certificación Europea
- Dos tipos de tela: Polipropileno + Polietileno Laminado Microporoso (PPLM) para máxima protección y Polipropileno no tejido de larga fila + Polipropileno no tejido de fibra corta transpirable (SMS) para máxima respirabilidad
- No poseen costuras en la parte superior de las mangas ni en los hombros, lo cual otorga mayor protección
- Capucha, cintura, y tobillos elasticados
- Cierre de doble sentido, con cubierta
- Material antiestático
- Tipo Reforzado, puños tejidos y cinta doble contacto en solapa de modelos Premium
- Disponible en 4 tallas : M, L, XL y XXL



- **4520**
Material SMS ultra liviano y altamente respirable, que reduce la presión por calor y aumenta la comodidad de uso. Color blanco, triángulo verde. Brinda protección contra polvos y salpicaduras de productos químicos en estado líquido.
- **4510**
Material PPLM impermeable y respirable. Color blanco. Brinda protección contra polvos y salpicaduras de productos químicos en estado líquido, y excelente protección contra solventes.
- **4530**
Material SMS (antiestático), extra respirable con tratamiento retardante de la llama. Color azul, triángulo blanco. Brinda protección contra polvos y salpicaduras de productos químicos en estado líquido, y excelente protección contra chispas. Su color azul ayuda a la visibilidad en zonas de alta iluminación.
- **4540**
Material PPLM impermeable, con panel en la espalda de tela SMS extra respirable. Color blanco, triángulo azul. Brinda protección contra polvos y salpicaduras de productos químicos en estado líquido, y excelente protección contra solventes.
- **4565**
El nuevo traje de Protección 3M® 4565 está diseñado para ayudar a proteger contra polvos peligrosos (Tipo 5), y salpicaduras ligeras de líquidos (Tipo 6) y aerosoles líquidos a baja presión (Tipo 4). Ofrece protección contra algunos riesgos biológicos determinados (Consultar ficha técnica).
- **Cubre calzado 450**
Los Protectores de Calzado 3M® modelo 450 han sido fabricados a partir de una combinación única de telas, que permiten tener un material suave, transpirable, resistente al polvo y salpicaduras nocivas.



Protección para el Soldador

Máscaras Speedglass™

■ Capucha Protectora de cuello y cabeza

Capucha que brinda una gran protección al usuario de una manera segura y cómoda. Diseñada para proteger el cuello y cabeza de chispas y partículas que puedan desprenderse al momento de soldar.

Fabricados en TecaWeld® (mezcla de 75% algodón y 25% de fibras de Kevlar), que ofrece una resistencia mejorada al fuego y metales fundidos, así como una excelente flexibilidad y durabilidad.



■ La Máscara Speedglas® Serie 100

ofrece una excelente calidad óptica, cambio seguro entre claro y oscuro y compatibilidad con la mayoría de las aplicaciones para soldaduras por arco. Ofrece protección, comodidad y desempeño extraordinarios e incluye diseños gráficos llamativos.

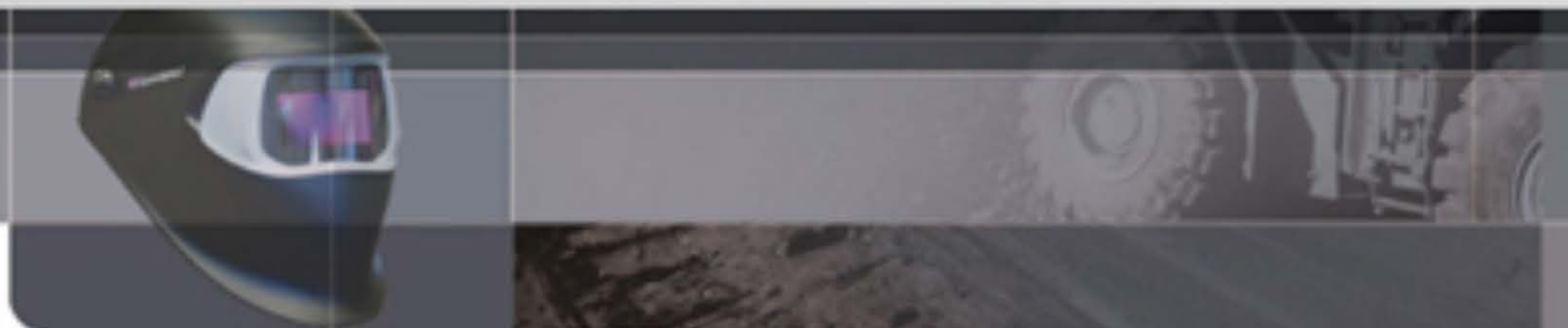
Su lente electrónico auto-oscurrecible aclara y oscurece automáticamente en función del inicio y fin del arco, respectivamente. El comando es de fácil ajuste, fácil de limpiar, diseño robusto y comandos duraderos (100.000 pulsaciones).

No es necesario levantar la máscara para visualizar el avance o acabo de la soldadura, lo que elimina la fatiga del cuello del soldador, aumentando su productividad y comodidad.

Cumple las normas Europa (CEN) y Estados Unidos (ANSI).

Grado de protección UV/IR tono 12 permanente (Es decir, máscara apagada o encendida). Cinco opciones de sombra, desde la sombra 8 hasta la sombra 12, y una sombra clara de 3. Área de visión: 44 x 93 mm. Peso del Equipo: 440 g.





Máscaras Speedglass™



■ Máscaras Speedglass™ Serie 100

Las máscaras de soldar de oscurecimiento automático Speedglass™ 100 son una excelente alternativa cuando se habla de máscara de soldar para los llamados "usos no intensivos", en que los amperajes de trabajo, la generación de calor y humos metálicos son menores.

Speedglass™ 100 V: Máscara de soldar Speedglass™ 100 V, con filtro de luz de oscurecimiento automático, con tonalidad de oscurecimiento variable de 8 a 12 y tonalidad 3 en modo encendido claro.

Speedglass™ 100 S-10: Máscara de soldar Speedglass™ 100, con filtro de luz de oscurecimiento automático, con tonalidad de oscurecimiento fija 10 en modo encendido oscuro y tonalidad 3 en modo encendido claro.

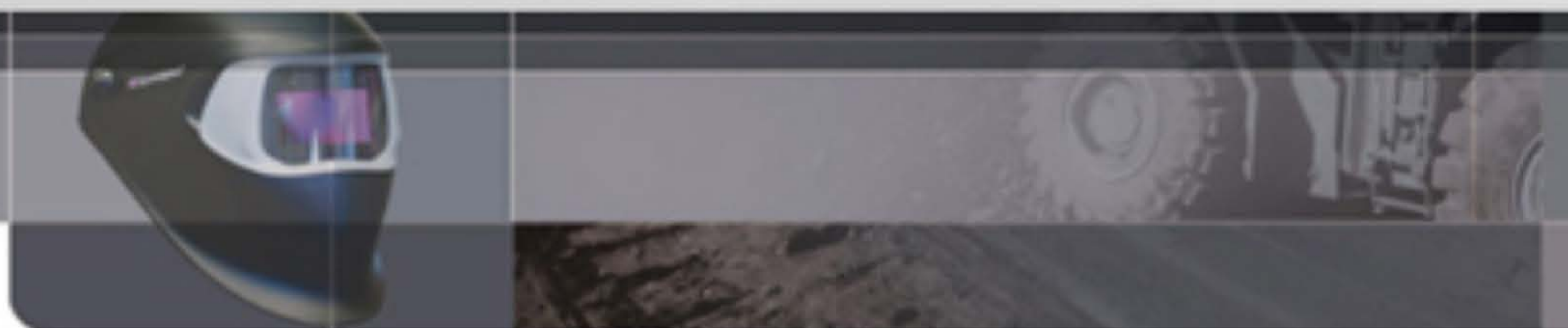
Speedglass™ 100 S-11: Máscara de soldar Speedglass™ 100, con filtro de luz de oscurecimiento automático, con tonalidad de oscurecimiento fija 11 en modo encendido oscuro y tonalidad 3 en modo encendido claro.



■ Sistema Adflo™ Completo

El sistema motorizado Adflo™ es un respirador que ofrece el factor de protección nominal atribuido 25. Indicado para las actividades de soldar en que la concentración de humos metálicos es grande, y existe necesidad de movilidad y desplazamiento del soldador. Está compuesto por 3 partes: unidad turbo completa, máscara y filtro de luz.





Filtros de Luz

■ Filtro de Luz Oscurecimiento Automático 9002 V 3/9-13

Posée cinco niveles de oscurecimiento. Cuatro niveles de sensibilidad seleccionables por el usuario. Tres configuraciones de atraso que permiten que el usuario seleccione el tiempo de alternancia de oscuro a claro. Recomendado para soldadura MIG/MAG, STICK y TIG. Tonalidad inicial 3.





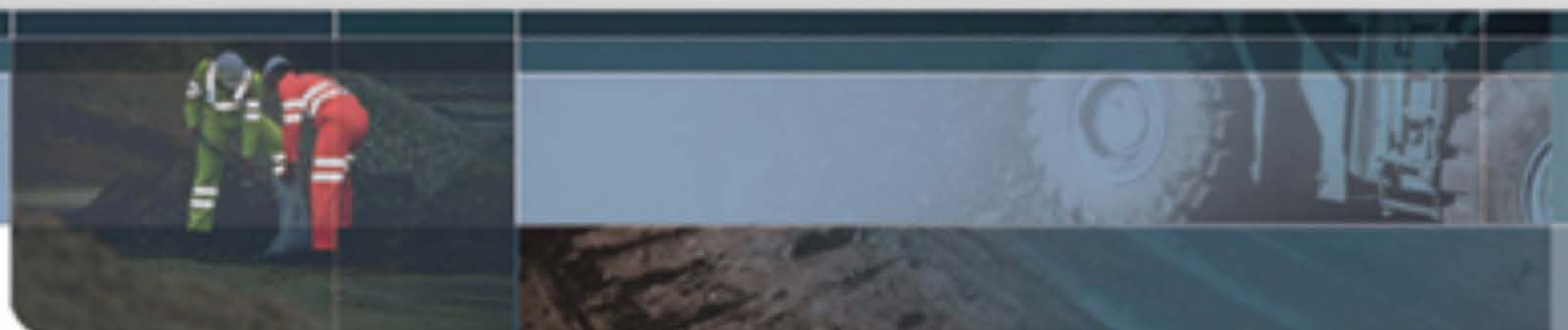
Visibilidad y Materiales Aislantes

Proporciona la mas alta visibilidad para trabajadores en condiciones de riesgo, disminuyendo los índices de accidentes en las mas variadas actividades como en lugares de poca iluminación o alta concentración de humo, en temperaturas y condiciones climáticas adversas y en ambientes de trabajo visualmente complejos.

Los materiales reflectantes 3M™ Scotchlite™ son desarrollados con tecnología de microesferas de vidrio y microprismas, posibilitando al material reflejar los rayos de luz de forma direccionada, retornando a la fuente de origen y proporcionando un efecto de brillo intenso.

Pueden ser aplicados en uniformes, chalecos, chaquetas y accesorios de vestuario profesional.





Telas Reflectivas de Alto Desempeño

■ Scotchlite® 8910 Gris Plata

Compuesto de lentes expuestos de gran ángulo retroreflectivo, adheridos a un respaldo de tela durable (65% poliéster y 35% algodón).

Es el producto más tradicional de la línea, resistiendo con buena brillantez hasta 50 ciclos de Lavados.

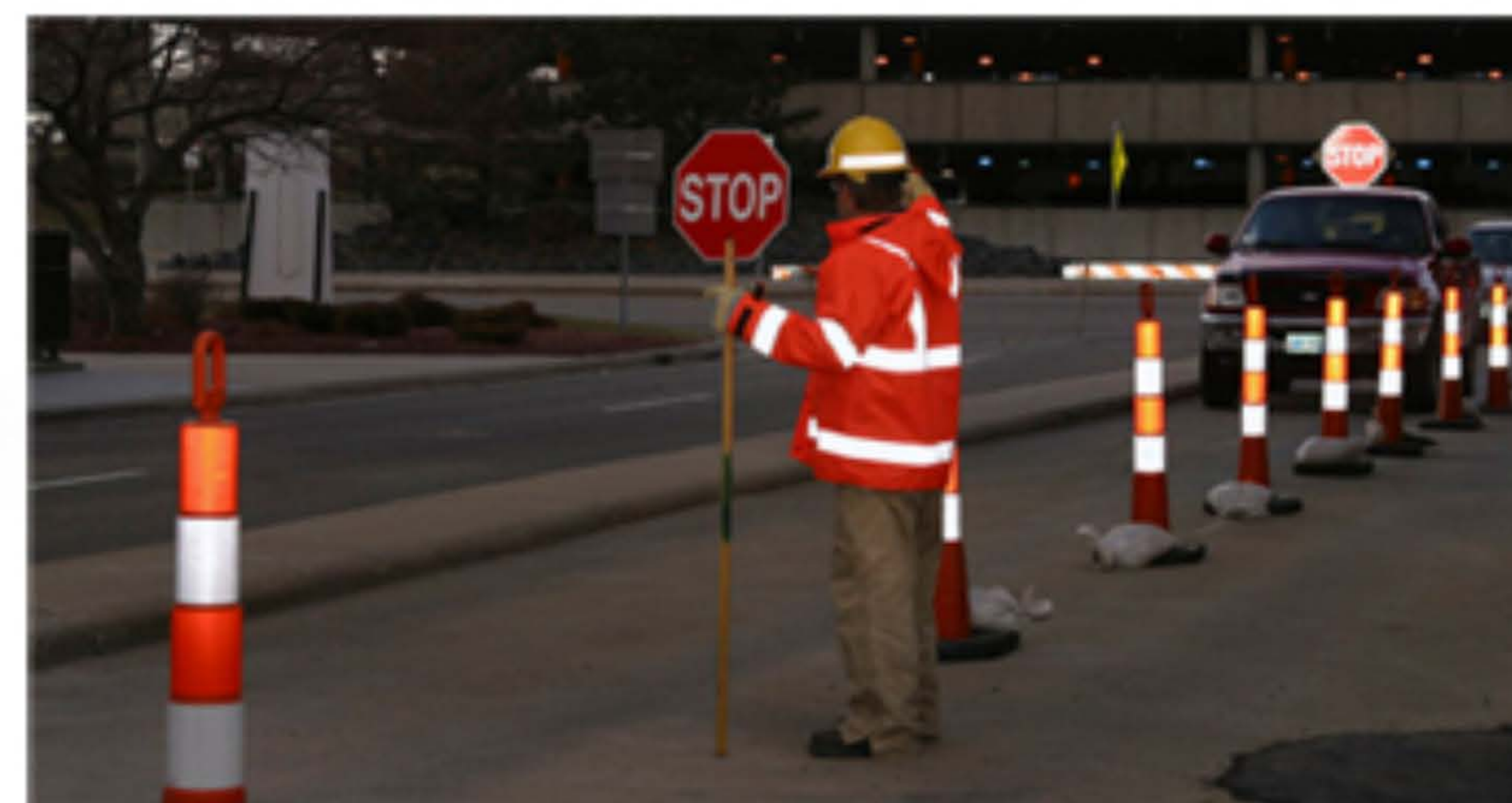
Género reflectivo ideal para aplicar en ropa, en general donde se requiera lograr alta visibilidad a través de una cinta de buen desempeño y duración.

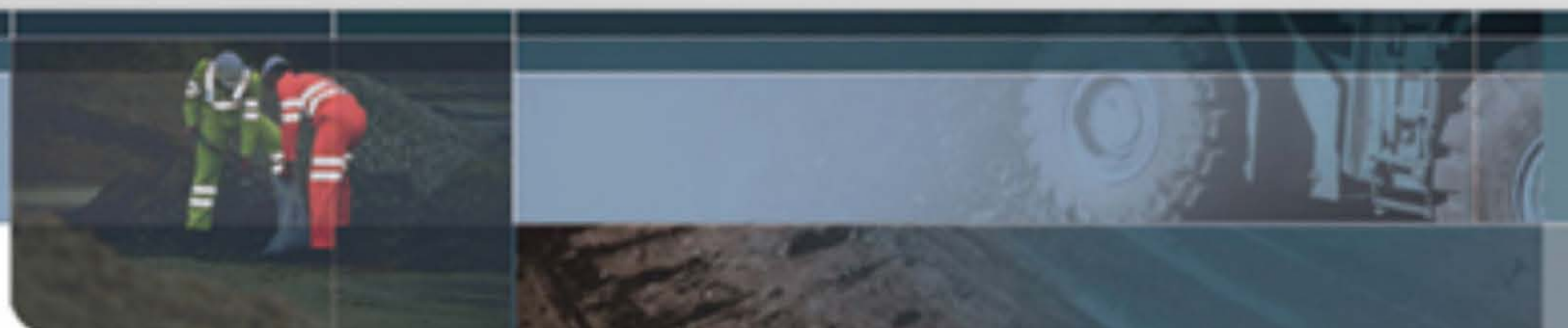
■ Scotchlite® 9910i Lavado Industrial con Holograma

Compuesto de lentes expuestos de gran ángulo retroreflectivo, adheridos a un respaldo de tela durable (100% poliéster) resistente al lavado en seco e industrial.

Posee una imagen holográfica de autenticación en su cara reflectiva para facilitar su reconocimiento.

Entrega protección y gran durabilidad ya que conserva buena brillantez a través de los lavados industriales (50), domésticos (100) y en seco (50).





Telas Reflectivas Antiflama

■ **Scotchlite® 8935 Gris Antiflama**

Diseñado para resaltar la visibilidad de los trabajadores en condiciones de baja luminosidad, al ser iluminado por fuentes de luz tales como las luces de los vehículos.

Está compuesto de lentes expuestos gris plata de gran ángulo adheridos a un respaldo de tela ignífuga 100% algodón, resistente a lavado industrial.

Entrega protección ante las llamas y riesgos de arco eléctrico, además de una gran durabilidad ya que conserva buena brillantez a través de los lavados industriales (25), domésticos (50) y en seco (30).



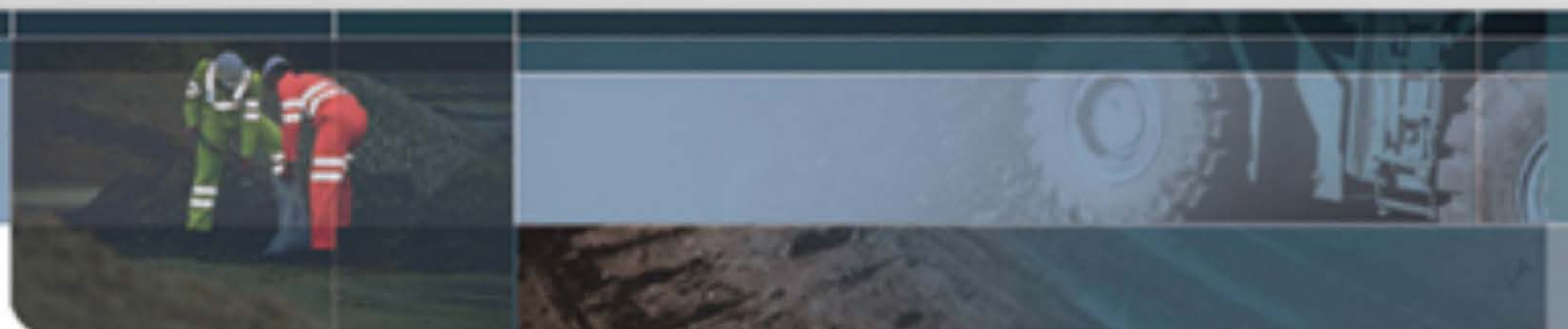
■ **Scotchlite® 8987 Amarillo Fluorescente**

Diseñado para resaltar la visibilidad del usuario en condiciones de baja luminosidad, al ser iluminado por fuentes de luz tales como las luces de los vehículos.

Está compuesto de lentes expuestos de gran ángulo retroreflektivo, adheridos a un respaldo de tela durable (94% poliéster, 6% algodón) resistente a las llamas.

Conserva buena brillantez a través de 25 lavados.





Scotchlite® 9187 Bicolor

- Diseñado para resaltar la visibilidad de los trabajadores de día por su color fluorescente y en condiciones de baja luminosidad, al ser iluminado por fuentes de luz tales como las luces de los vehículos.

Está compuesto de lentes expuestos gris plata de gran ángulo adheridos a un respaldo de tela ignífuga 100% algodón, resistente a lavado industrial.

Entrega protección ante las llamas y riesgos de arco eléctrico además de gran durabilidad ya que conserva buena brillantez a través de los lavados industriales (25), domésticos (50) y en seco (30).

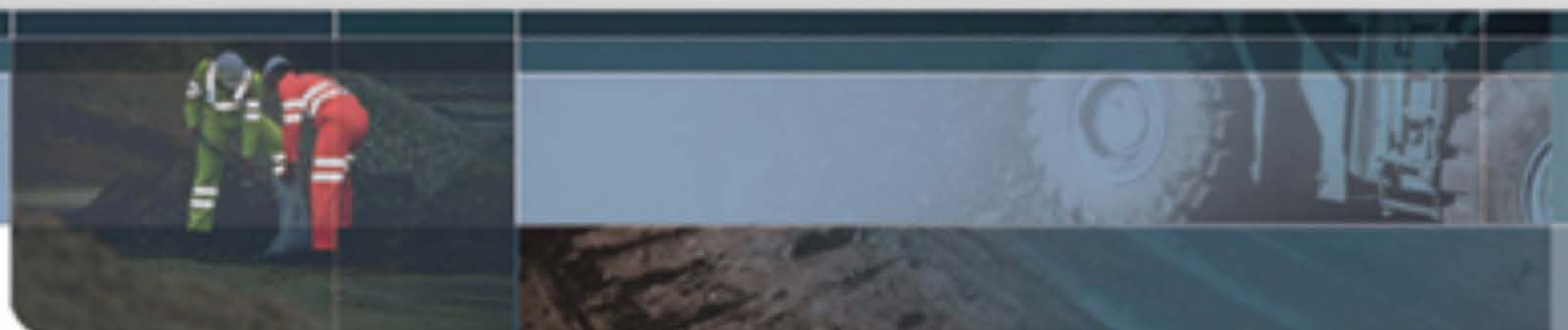
Scotchlite® 9587 Bicolor

- La Cinta Reflectiva 3M® Scotchlite® 9587 bicolor para bomberos está diseñada para resaltar la visibilidad de los rescatistas de día por su color fluorescente y en condiciones de baja luminosidad, al ser iluminado por fuentes de luz tales como las luces de los vehículos.

La superficie retroreflectiva está compuesta de lentes expuestos gris plata de gran ángulo integrados al centro del material fluorescente amarillo y adherido a un respaldo de aramida ignífuga y durable.

Conserva buena brillantez a través de los lavados, domésticos (50) y en seco (30).





Telas Reflectivas Económicas

■ **Scotchlite® 8906 Gris Plata**

Compuesto de lentes expuestos de gran ángulo retroreflectivo, adheridos a un respaldo de tela durable (70% poliéster y 30% algodón).

Es el producto de menor precio y buen desempeño, resistiendo con buena brillantez 25 ciclos de lavados.

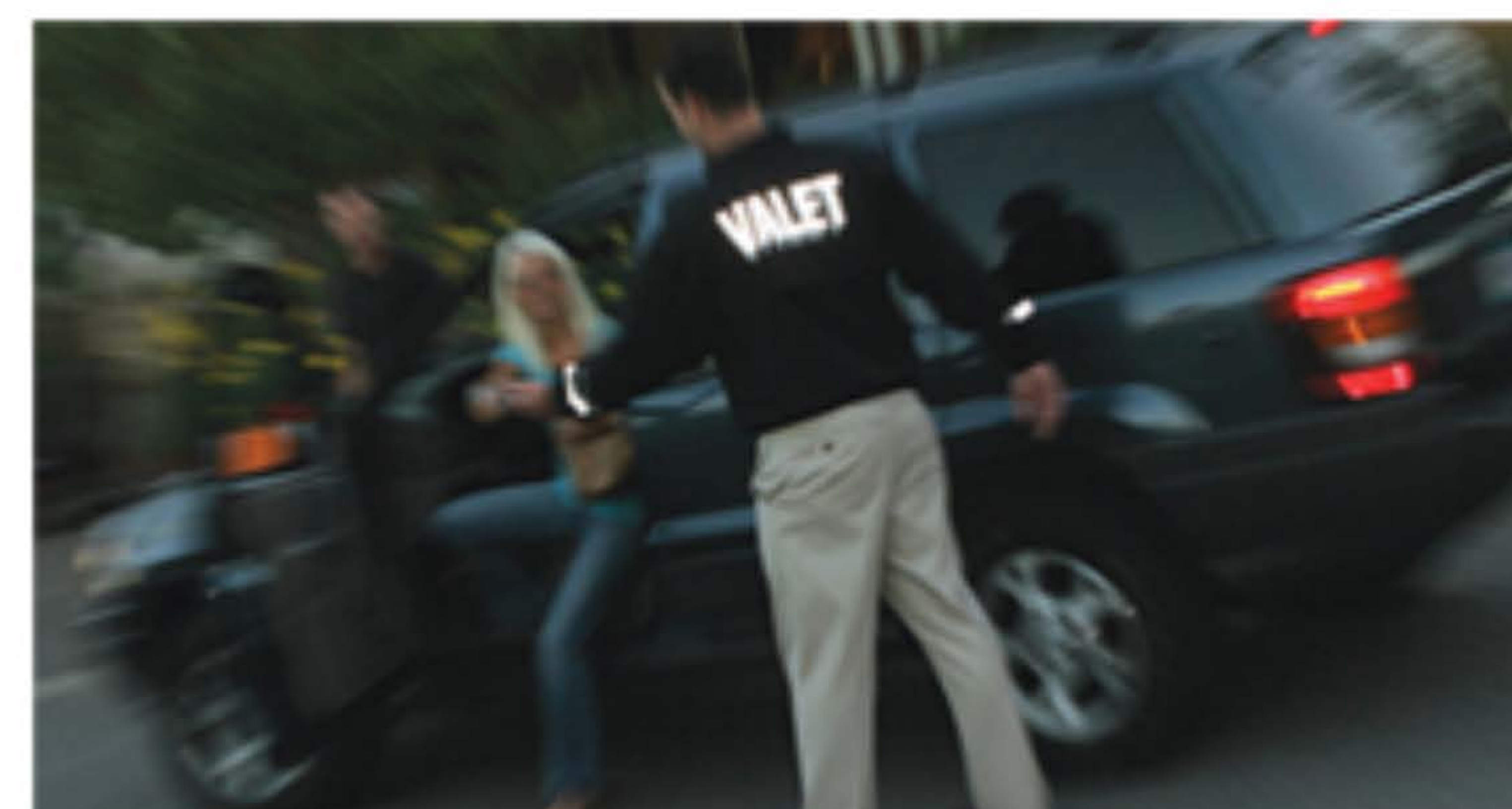
Aplicaciones en ropa de trabajo, chalecos reflectivos y ropa en general en donde se requiera lograr Alta Visibilidad.

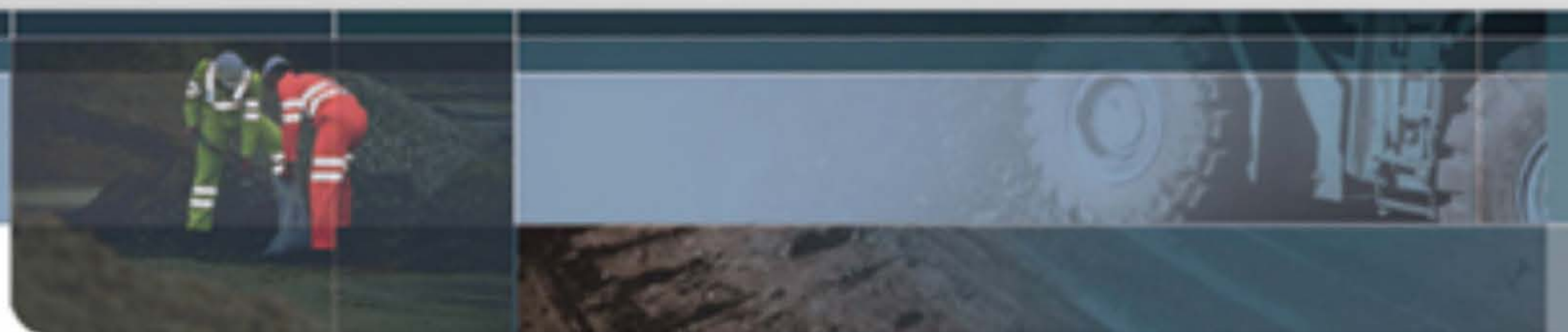


Film Reflectivo Termotransferible

- Diseñada para aplicaciones en vestuario destinadas a resaltar la visibilidad en condiciones de baja luminosidad, al ser iluminado por fuentes de luz tales como las luces de los vehículos. Está compuesto de lentes expuestos de gran ángulo retroreflectivo, adheridos a un adhesivo de poliuretano activado por calor. Especialmente apta para trabajar sobre telas livianas y flexibles tipo lycra. Uso recomendado en tipografía y logotipos. Disponible en:

- Scotchlite® 8710 Gris Plata
- Scotchlite® 8725 Gris Plata





Otros Productos

■ **Scotchlite® 8471 Bicolor**

Compuesta de lentes expuestos gris plata de gran ángulo integrados al centro del material fluorescente amarillo. Diseñada para lograr alta visibilidad de las personas que la utilizan en su vestimenta tanto en el día (género fluorescente) como en la noche (género gris reflectivo). Ideal para usarse en uniformes de trabajo y chalecos.



■ **Scotchlite® 6260 High Gloss**

Diseñada para aplicaciones destinadas a resaltar la visibilidad del usuario en condiciones de baja luminosidad, al ser iluminado por fuentes de luz tales como las luces de los vehículos. Compuesta de microprismas retroreflectivos formados sobre una película de polímeros, flexible, lustrosa y de estabilización UV.

La película está especialmente diseñada para realizar serigrafía, logrando logotipos reflectivos aplicables a las prendas.



■ **Scotchlite® SOLAS 3150**

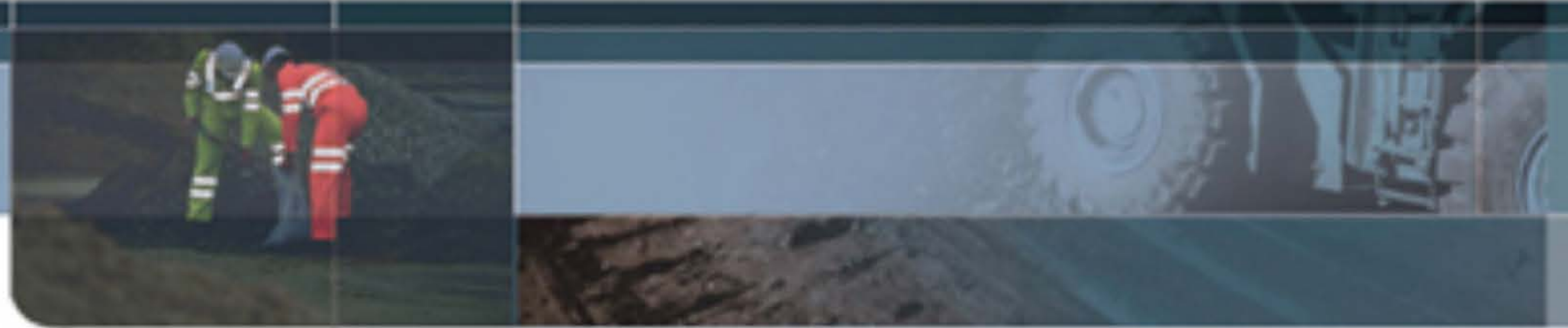
Diseñado para aplicaciones marinas, resalta la visibilidad en condiciones de baja luminosidad, al ser iluminado por fuentes de luz como faros y focos.

Diseñado con un material reflectivo de alta intensidad, color blanco, y muy flexible. De fácil aplicación a través de costura o adhesivo sensible a presión.

La cinta posee un diseño de lentes ópticos encapsulados que proveen una alta retroreflectividad en un amplio rango de ángulos.

Aplicaciones en equipos salvavidas como chalecos salvavidas, chaquetas y balsas que requieran de adhesivos de mayor durabilidad.



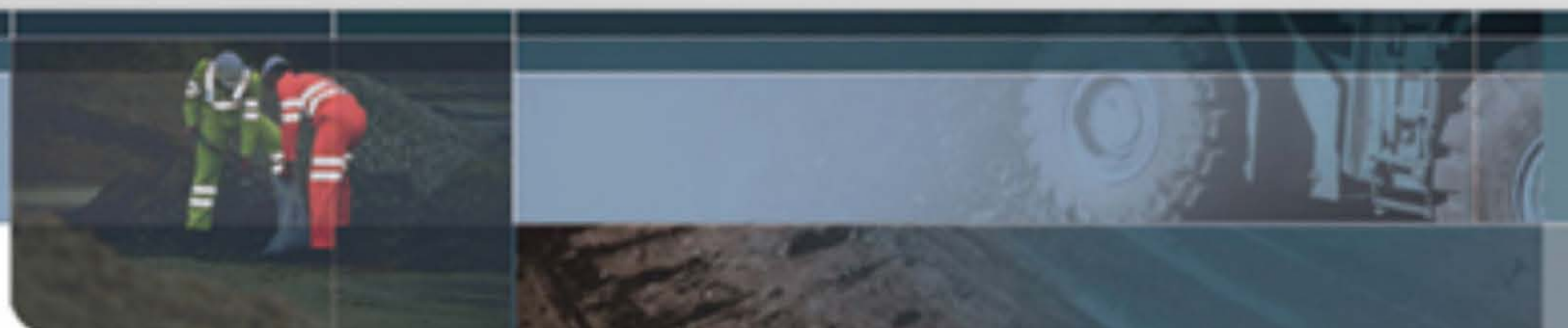


Materiales Aislantes

- La aislación térmica Thinsulate® de 3M ofrece alrededor de 1.5 veces el calor de la pluma y cerca de 2 veces el calor de otras alternativas como la napa para el mismo espesor. Thinsulate® de 3M está diseñado para ser usado donde sea importante contar con una buena aislación sin generar bulto que impedir realizar actividades físicas y laborales de forma comfortable.

Las aplicaciones consideran vestuario (trabajo, deportivo, moda), calzado (botas y zapatos) y otras aplicaciones que requieran aislación térmica (ropa de cama, sacos de dormir, cobertores termicos para alimentos, etc.)





■ Thinsulate® Tipo B200

Especialmente diseñado para proporcionar gran durabilidad en calzado para ambientes fríos. Su diseño y terminación en forma de panel de abejas otorga facilidad para su corte e instalación, minimizando la merma.

Excelente desempeño en humedad, respirable y resistente a la compresión entrega mejor resultado que otras alternativas presentes en el mercado.

Permite conservar el calor en temperaturas hasta -10°C.



■ Thinsulate® Tipo CS150

Diseñado para ser utilizado en vestuario y accesorios donde sea importante contar con una buena aislación. Producto hipoalergénico e inodoro, retiene su capacidad aislante aún mojado, es respirable, durable y fácil de lavar ya sea de manera regular o en seco.

Entrega niveles de aislación similares a la pluma pero con espesores y pesos visiblemente menores, permitiendo mayor movilidad y comodidad.

Conserva el calor producido por una persona que realiza trabajos medianos a pesados en temperaturas hasta -20 grados.

■ Plantilla Térmica Thinsulate®

Las Nuevas Plantillas Térmicas de Thinsulate de 3M® combinan el mejor abrigo y comodidad en cada pisada. Funciona a la perfección en la mayoría de los calzados con plantillas removibles, comodidad a toda prueba, control de humedad, reducción de olores.

Cuentan con una capa superior durable, con tecnología antimicrobial y control de humedad. Sus otras capas entregan la mejor aislación y reducen el impacto.

Pueden ser lavadas a mano con detergente suave. Remover el exceso de agua con una toalla y deje secar.





Datos de Contacto:

3M Zona Norte y Minería

3M Chile S.A., Av Pérez Zujovic 5554

Antofagasta, Chile

Office: +56 55 229384